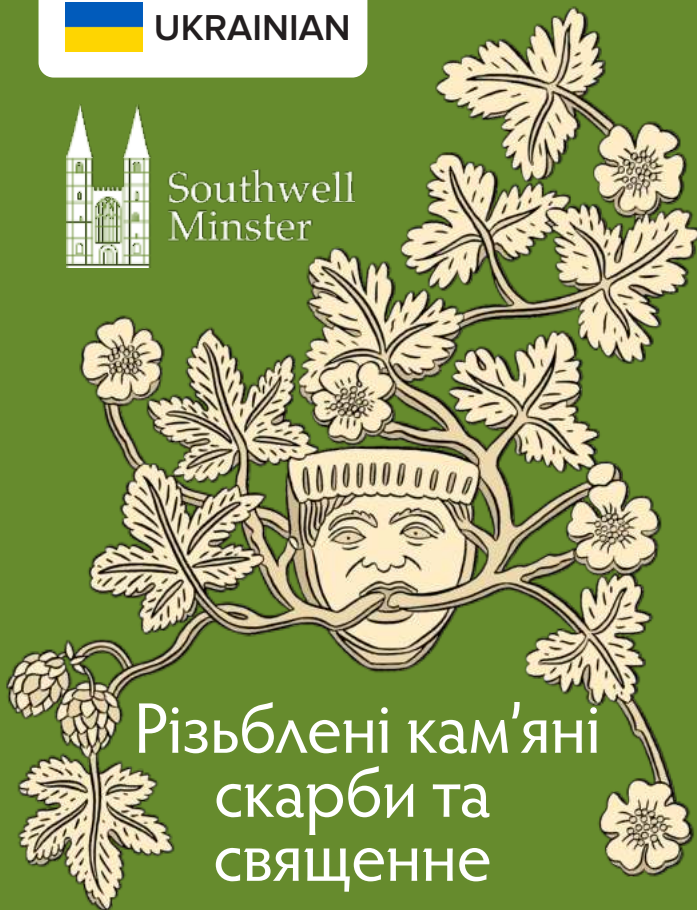




UKRAINIAN



Southwell
Minster



Різьблені кам'яні скарби та священне мистецтво

Пошуковий маршрут для сімей-дослідників



Насолоджуйся, вивчаючи скарби Саутвелського собору, вирізьблені моїми середньовічними каменярами та прикрашені моїми майстрами за останні 1000 років. Коли закінчиш, отримаєш з магазину нагороду за пошук!

Саутвелський собор вже понад 1000 років є святим храмом. Він був побудований умілими середньовічними каменярами у XII столітті на місці більш ранньої англосаксонської церкви.



Карта пошукового маршруту

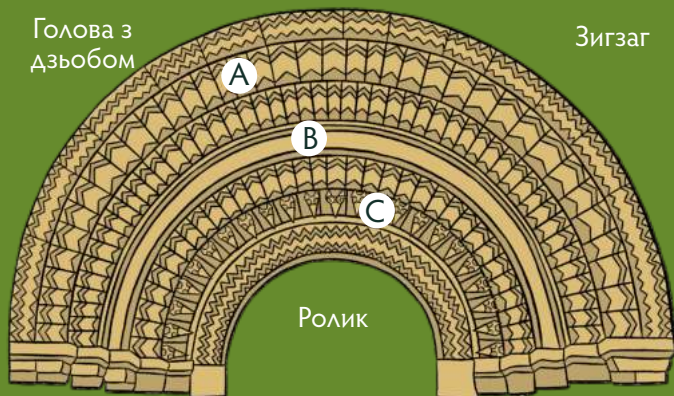


1 Увійди через парадний вхід

Увійди до собору через північний ганок. Придивись до різних візерунків, вирізьблених на кам'яних арках над прикрашеним входом.

Голова з дзьобом

Зигзаг

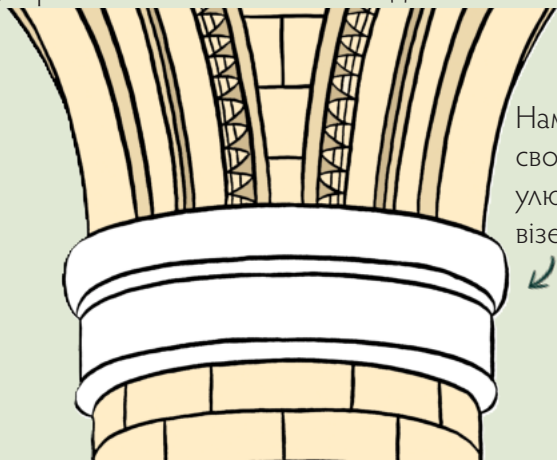


З'єднайте назву кожного візерунка з правильним різьбленням.

2 Вивчи стародавній неф

Цей чудовий неф — найстаріша частина собору. Всі ці арки триповерхової висоти, що спираються на велетенські кам'яні колони, будувалися 50 років. Були потрібні бригади досвідчених майстрів, щоб вручну обробити та вирізати кожний камінь.

Зверни увагу на різьблені візерунки на капітелях угорі кожної колони. Вони всі однакові?



Намалюй свої улюблені візерунки.



3 Захопись групою янголів

Розкішна рука — розмальоване західне вікно було спроектовано у 1996 р., на ньому сотні янголів — надто багато, щоб порахувати! Найбільші янголи розповідають історію «Семи днів створення світу» з Біблії.

У перший день
Господь сказав:
«Хай буде світло!»

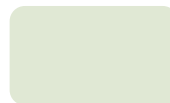


Намалюй своє вікно з янголом.
Яку історію ти розповіси?

4 Оглянь кам'яну купіль

Ця купіль — місце, куди християни приходять хреститися, де їх приймають до сім'ї Господа. Святу воду черпають з купелі та бризкають на голову того, хто хреститься.

В якому році
була зроблена
купіль?



5 Поглянь на золоту статую

Крістус Рекс або Цар Христос с'яє зі крокв нефа та вітає відвідувачів розкритими обіймами.



Я нещодавно придбання собору. Мене створив Пітер Юджин Болл у 1987 р.

Якої форми ця скульптура, що привертає увагу?

6 Знайди найстаріше різьблення в соборі

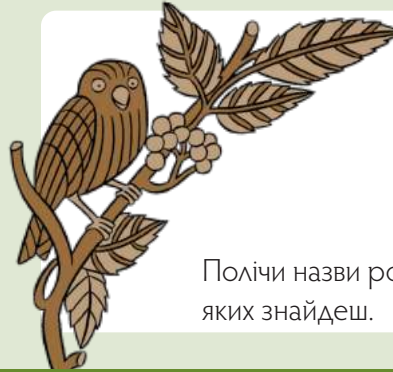


Цей камінь, вирізьблений приблизно у 1100 р., можливо, залишився від англосаксонської церкви, яка колись стояла на цьому місці. На ньому розповідається історія добра, яке перемагає зло, — архангел Михаїл б'ється з драконом, у якого довгий закручений хвіст.

Що тримає архангел Михаїл?

8 Полювання на вирізьблених тварин

Дерев'яні лавиці на хорах — це місце, куди хор приходять співати. Вони були майстерно прикрашені різьбленням у 1886 р. сценами з природи. Посвіти ліхтариком на торці лавиці. Подивись, які фантастичні тварини, сховані серед листків!



Полічи назви рослин або тварин, яких знайдеш.

7 Знайди середньовічне обличчя

Побудована у 1340 р. кам'яна вівтарна перешкода відділяє неф від хорів; на ній вирізьблені обличчя.



Король



Єпископ



Дама



Пілігрим



Солдат

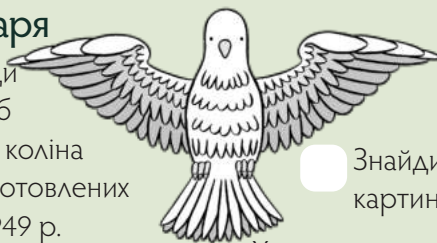
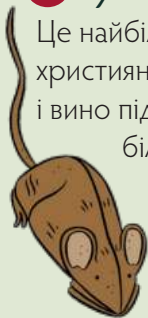


Смішне обличчя

Зверни увагу, важливі пани розташовані високо. Подивися на обидва боки перешкоди, побачиш, скільки різних людей тобі вдасться знайти.

9 Зупинка біля головного вітваря

Це найбільш священне місце собору, куди християни приходять, щоб розділити хліб і вино під час святого причастя. Стань на коліна біля дерев'яних перил вітваря, виготовлених у цехах Роберта Томпсона у 1949 р. Там завжди вирізьблювали мишу на виробих. Хто перший знайде мишу?



Подивися на східне вікно, на якому показані чотири історії із життя Ісуса Христа.

Знайди голуба, що летить, на картині, де хрестять Христа.

Хто на картині верхи на віслюкові в'їжджає в Єрусалим?



10 Посидь всередині будівлі капітулу

Подивися на майстерно вирізьблених листки та візерунки, що прикрашають арку — вхід до середньовічної будівлі капітулу. Ця чудова восьмикутна зала була побудована для зібрань понад 700 років тому. Священики собору чи каноніки збиралися тут для обговорення церковних справ.



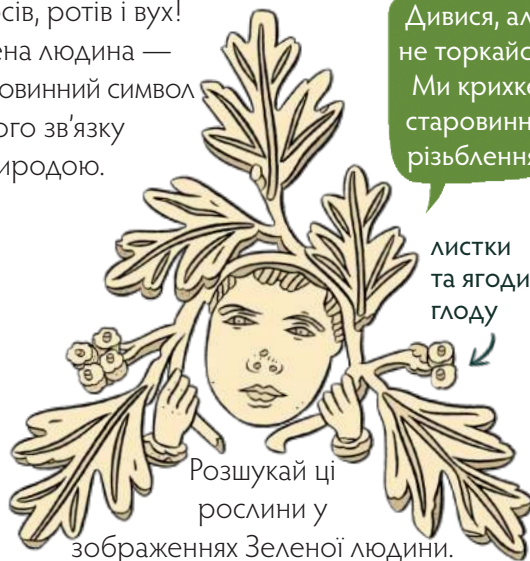
Скільки різьблених кам'яних сидінь призначено для каноніків?



Здрастуйте! Я був головним каменярем, який займався різьблення у будівлі капітулу. Рослини та дерева місцевих живоплотів і гаїв стали взірцем для наших листків, фруктів і квітів.

Зможеш знайти десять облич Зеленої людини, вирізьблених і схованих серед листків? У деяких листки та гілки ростуть із носів, ротів і вух! Зелена людина — старовинний символ нашого зв'язку з природою.

Дивися, але не торкайся! Ми крихке старовинне різьблення.



листки та ягоди глону

Розшукай ці рослини у зображеннях Зеленої людини.



Квіти та листки полуниці



Листки плюща



Квіти та листки троянди